

► Point de vue n°20

Date de prise de vue	Focale (équ. 24x36)	Latitude	Longitude	Altitude (NGF)
11/10/2017	Panoramique	N 49°41'49,2"	E 03°29'02,4"	52 m
Distance à l'éolienne projetée la plus proche	Distance à l'éolienne projetée la plus éloignée	Nombre d'éoliennes du projet visibles	Lieu	
E3 : 6,8 km	E1 : 7,5 km	1	NOUVION-ET-CATILLON - entrée sud par la D 26, rue Principale	

■ État initial plein cadre - Champ visuel global horizontal du cadre : 137°

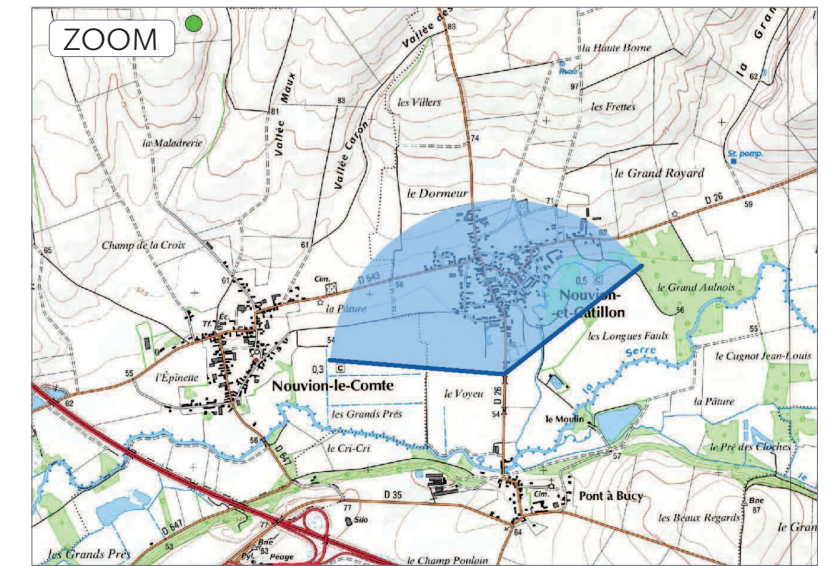
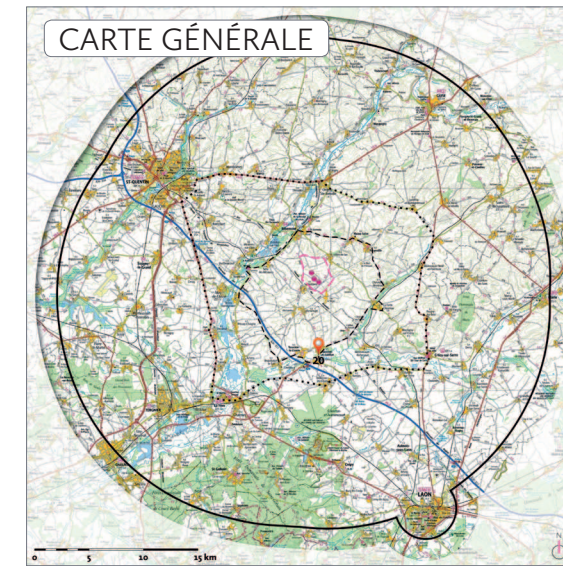


ENJEU LOCAL  
ENJEU PATRIMONIAL  
CONTEXTE ÉOLIEN

■ État initial à taille réelle - Champ visuel horizontal de l'image : 43,2°



Pour restituer le réalisme de ce photomontage, observez-le à une distance de 50 cm au format A3



### Commentaires

L'observateur se situe à l'entrée nord de Nouvion-et-Catillon, sur la D 26, une route de desserte locale. Cette ville de la vallée de la Serre comporte de nombreux bouquets arborés relativement denses. D'ailleurs, la vue s'en retrouve très réduite, ne nous permettant de voir que partiellement les habitations au premier plan.

Une seule éolienne du projet est visible depuis ce point de vue. Il s'agit de la machine E3. Toutefois, seule une pale de l'éolienne est visible. Sa perception sera très faible. Les rapports d'échelle sont donc logiquement très favorables au paysage et au bâti. Le projet a une incidence visuelle très faible depuis ce point de vue.



Esquisse - Champ visuel global horizontal du cadre : 137°



Vue réaliste à taille réelle - Champ visuel horizontal de l'image : 43,2°



Pour restituer le réalisme de ce photomontage, observez-le à une distance de 50 cm au format A3

■ Vue réaliste à taille réelle - Champ visuel horizontal de l'image : 43,2°



Pour restituer le réalisme de ce photomontage, observez-le à une distance de 50 cm au format A3

Vue réaliste à taille réelle - Champ visuel horizontal de l'image : 43,2°



Pour restituer le réalisme de ce photomontage, observez-le à une distance de 50 cm au format A3

► Point de vue n°20 - feuille tombée

Date de prise de vue	Focale (équ. 24x36)	Latitude	Longitude	Altitude (NGF)
31/03/2021	Panoramique	N 49°41'49,0"	E 03°29'02,5"	54 m
Distance à l'éolienne projetée la plus proche	Distance à l'éolienne projetée la plus éloignée	Nombre d'éoliennes du projet visibles	Lieu	
E3 : 6,7 km	E1 : 7,5 km	1	NOUVION-ET-CATILLON - entrée sud par la D 26, rue Principale	

■ État initial plein cadre - Champ visuel global horizontal du cadre : 150°

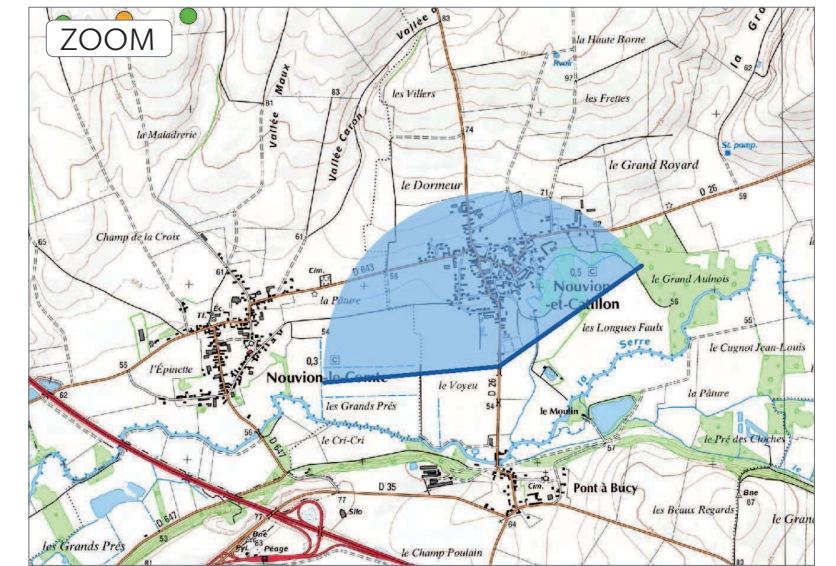
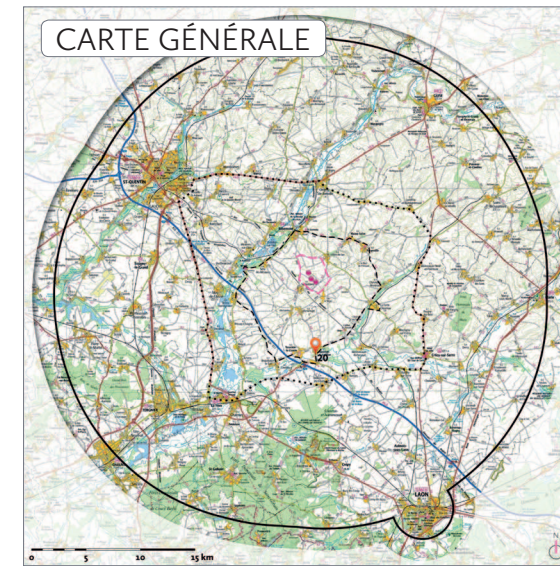


ENJEU LOCAL  
ENJEU PATRIMONIAL  
CONTEXTE ÉOLIEN

■ État initial à taille réelle - Champ visuel horizontal de l'image : 43,2°



Pour restituer le réalisme de ce photomontage, observez-le à une distance de 50 cm au format A3



### Commentaires

L'observateur se situe au même emplacement que précédemment, mais cette fois la vue est dite à "feuille tombée". La prise de vue a été réalisée en période hivernale, lorsque les arbres ont perdu leurs feuilles, ce qui peut réduire l'effet de filtre visuel des arbres.

Une seule éolienne du projet est visible depuis ce point de vue. Il s'agit de la machine E3. La visibilité est identique avec cette vue à "feuille tombée" que depuis la vue précédente. Les incidences visuelles du projet de Ribemont sont donc également conservées.



Esquisse - Champ visuel global horizontal du cadre : 150°



Vue réaliste à taille réelle - Champ visuel horizontal de l'image : 43,2°



Pour restituer le réalisme de ce photomontage, observez-le à une distance de 50 cm au format A3

■ Vue réaliste à taille réelle - Champ visuel horizontal de l'image : 43,2°



Vue réaliste à taille réelle - Champ visuel horizontal de l'image : 43,2°



Pour restituer le réalisme de ce photomontage, observez-le à une distance de 50 cm au format A3



► Point de vue n°20 BIS

Date de prise de vue	Focale (équ. 24x36)	Latitude	Longitude	Altitude (NGF)
31/03/2021	Panoramique	N 49°41'36,8"	E 03°29'01,8"	54 m
Distance à l'éolienne projetée la plus proche	Distance à l'éolienne projetée la plus éloignée	Nombre d'éoliennes du projet visibles	Lieu	
E3 : 7,1 km	E1 : 7,9 km	1	NOUVION-ET-CATILLON - Entrée sud par la D 26, rue Principale	

■ État initial plein cadre - Champ visuel global horizontal du cadre : 136°

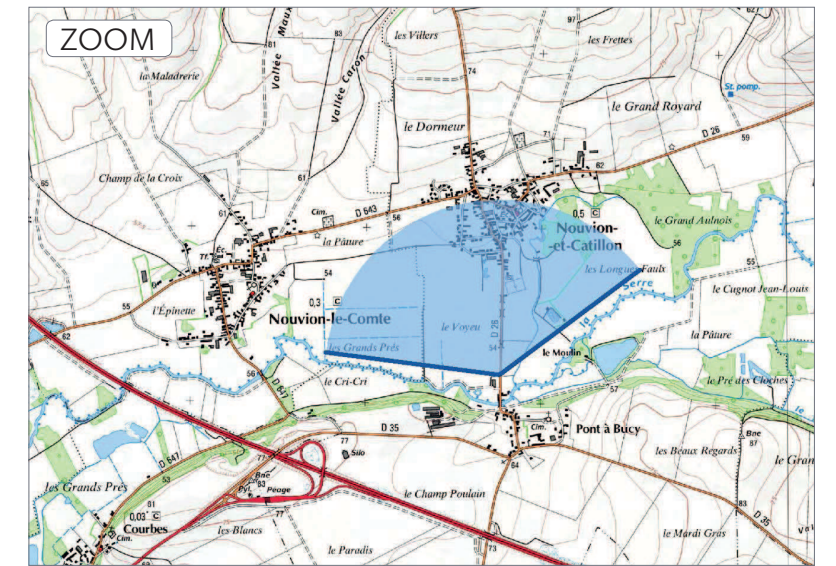
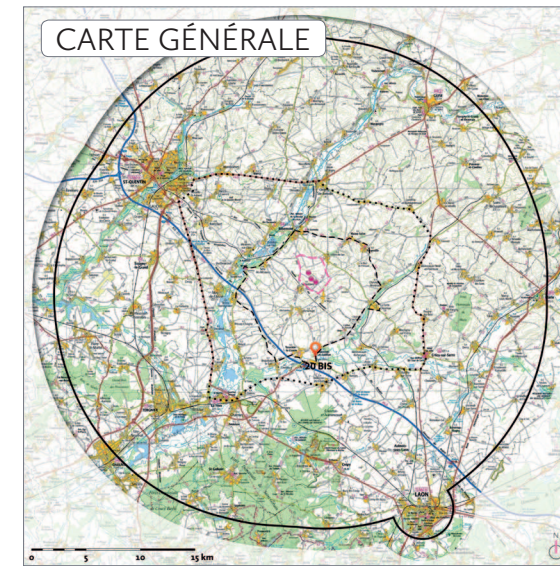


ENJEU LOCAL  
ENJEU PATRIMONIAL  
CONTEXTE ÉOLIEN

■ État initial à taille réelle - Champ visuel horizontal de l'image : 43,2°



! Pour restituer le réalisme de ce photomontage, observez-le à une distance de 50 cm au format A3



### Commentaires

L'observateur se situe plus en recul des deux points de vue précédents. En effet, il s'est éloigné de l'entrée sud de Nouvion-et-Catillon et se trouve cette fois en sortie nord du hameau de Pont à Bucy. Il se trouve donc sur la même route que précédemment, mais il est plus éloigné du village de Nouvion-et-Catillon. De plus, cette vue est réalisée à "feuille tombée".

Le projet éolien de Ribemont apparait encore une fois de la même manière que précédemment. Seule l'éolienne E3 est visible, les deux autres machines sont masquées par le relief et la végétation.



Esquisse - Champ visuel global horizontal du cadre : 136°



Vue réaliste à taille réelle - Champ visuel horizontal de l'image : 43,2°



! Pour restituer le réalisme de ce photomontage, observez-le à une distance de 50 cm au format A3

■ Vue réaliste à taille réelle - Champ visuel horizontal de l'image : 43,2°



Pour restituer le réalisme de ce photomontage, observez-le à une distance de 50 cm au format A3